



IGH RESIDENCE ESSEDDIK A ENNASR II, Tunis



Façade Principale sur l'avenue Hédi Nouira

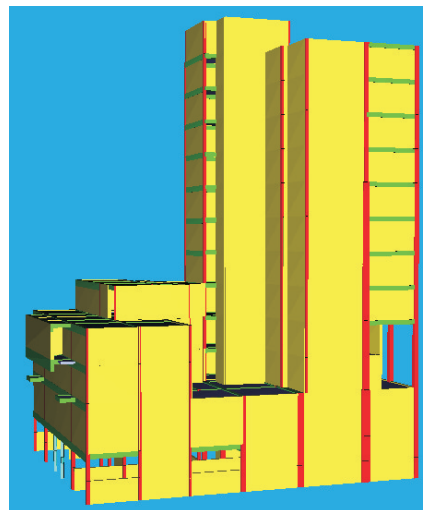


Vue extérieure de la Résidence

La residence ESSEDDIK est un immeuble à grande hauteur à usage d'habitation et commercial, situé à la cité ENNASR, de surface bâtie 5500 m²; il est composé de deux sous-sols, un rez-de-chaussée, une mezzanine et 8 étages supérieurs.

La structure porteuse est composée d'un système semelles isolées-poteaux-poutres-planchers nerveux. Le contreventement horizontal du bâtiment est assuré par les cages d'ascenseurs, celles d'escaliers et des voiles en béton armé.

L'effet du séisme a été considéré constructivement dans le calcul, de telle sorte que le taux de ferrailage et la formation des noeuds poteaux-poutres répondent aux exigences constructives antisismiques. Un joint de largeur justifiée par le calcul en éléments finis a été prévu entre le bâtiment et ceux



Modèle de calcul par éléments finis

mittoyens.

L'immeuble est bâti sur un mauvais sol constitué de couche importante d'argile gonflante ce qui rend la structure susceptible aux tassements différentiels et désordres importants sans des mesures adéquates dans la structure de fondations.

Ces mesures consistaient, d'une part, en un ancrage adéquat des semelles dans la couche de l'argile gonflante et, d'autre part, en la rigidification des fondations par des longrines croisées suffisamment rigides et une chape armée qui joue le rôle de diaphragme.



Façade principale

Maître d'ouvrage
IMMOBILIERE DU SUD

Architecte
DIRASSET HANDASSIA
Cité Mahrajène, Tunis

Délais / coût de construction
2002 - 2004
3,4 millions de dinars

Descriptif du projet

- Immeuble à Grande Hauteur (IGH): 2 SS + 10

- A usage habitation, bureaux et commerce

- Superficie: 5.500 m² bâtie

- IGH calculé, dimensionné et contreventé contre séisme

Nos Prestations:

- Etude de structures
- Suivi des travaux d'exécution