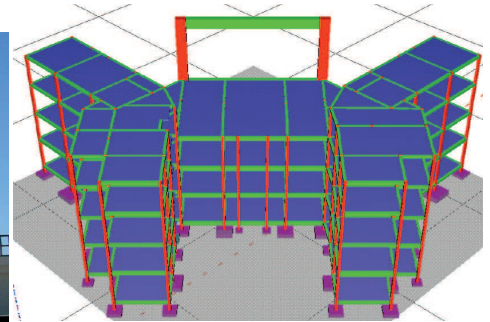




PROJET DE CONSTRUCTION DU RECTORAT DE GABES



modèle de calcul

Maître d'ouvrage

Ministère de l'Enseignement
Supérieur

Architecte

CHAKER ZAYATI

Délais

2008 - 2011

Descriptif du projet

- Surface totale de 5150m².
- Surface couverte de 1700m².
- Structure sur fondation en semelles isolées

Nos prestations

- Etude de structures
- Etude de VRD
- Préparation des D.A.O
- Suivi des travaux de réalisation
- Réceptions provisoire et définitive

Présentation

L'ouvrage de l'institut est conçu comme construction en béton armé d'environ 450 m² par étage il est de RDC + 3 étages non extensible.

Le Bâtiment se compose d'une partie centrale et deux ailes.

- la partie centrale est de RDC + 2 étages
- Les deux ailes sont de RDC + 3 étages.

Le passage aux étages est favori par deux cages d'escalier et une cage d'ascenseur en béton armé.

Description de la structure

-Le système de structure choisi en superstructure pour le bâtiment (rez de chaussé + trois étages) est le système traditionnel poteaux-poutres-dalles nervurées.

Spécificité

- Fondations sur semelles isolées à 2m de profondeur, ancrage de 30cm dans la couche de sable.
- Sol très agressif nécessitant l'utilisation de ciment HRS.
- Hauteur sous plafond de 3.0m dans tous les niveaux



Implantation des axes



Pose de Ferrailage



Décoffrage du PH 1er Etage



Coulage du PH 2ème