



Construction de l'Observatoire Radioélectrique au Pôle El-Ghazala



Présentation

Le projet consiste en la construction d'un observatoire radioélectrique au pôle El-Ghazala des Technologies de la communication.

Le bâtiment consiste en :

- Hall d'entrée.
- Salle de maintenance.
- Salle principale de contrôle
- Local de traitement
- Abris pour unités mobiles
- Local pour laboratoires
- Local pour stockage
- Groupe électrogène
- Poste pour transformateur électrique
- 3 bureaux
- Salle de réunion
- Observatoire

Description de la structure

-Le système de structure choisi en superstructure pour le bâtiment (rez de chaussé + deux étages) est le système traditionnel poteaux-poutres-dalles nervurées.

Spécificité

- Fondations sur semelles isolées à 3m de profondeur, ancrage de 30cm dans la couche de sable.
- Sol très agressif nécessitant l'utilisation de ciment HRS.
- Hauteur sous plafond de 4.30m dans tous les niveaux

Maître d'ouvrage

Ministère des Technologies de la communication

Client

Agence Nationale des Fréquences

Architecte

Mohamed El-Ati

Délais

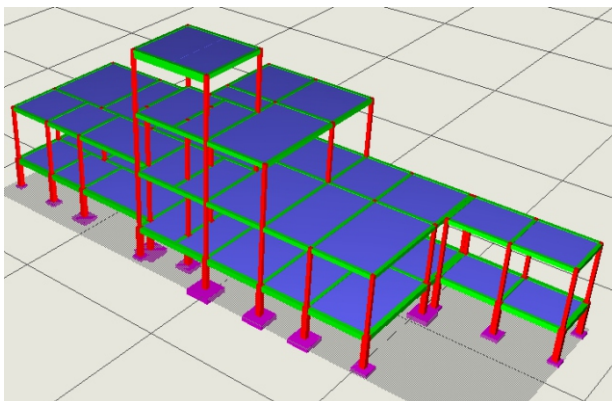
2007 - 2008

Descriptif du projet

- Surface totale de 11000m².
- Surface couverte de 500m².
- Structure sur fondation en semelles isolées

Nos prestations

- Etude de structures
- Etude de VRD
- Préparation des D.A.O
- Suivi des travaux de réalisation
- Réceptions provisoire et définitive



Modèle de calcul de la structure