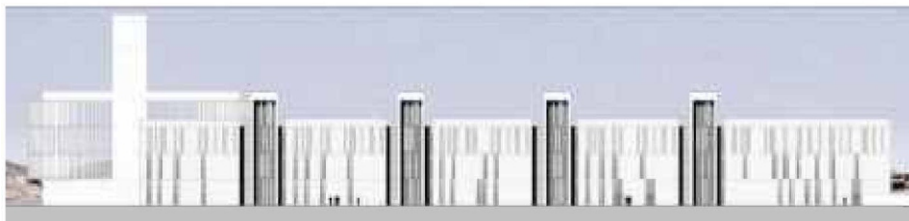


Hôpital Tamanrasset, Algérie



Visualisation entrée (en haut) et façade nord (en bas)

L'hôpital est situé à Tamanrasset, une ville dans le sud du pays à 2000 km de la côte méditerranéenne, situé au pied du massif du Hoggar à la limite sud du Sahara.

Les différents blocs des services fonctionnels, de soins et administratifs, sont reliés par une Magistrale couverte. Son entrée est marquée par une tour de 40 m d'hauteur. L'hôpital est équipé de tous les moyens techniques médicaux de haut standing couvrant toutes les disciplines de la médecine.

La situation géographique isolée du projet exige une optimisation rigoureuse de la construction et du fonctionnement, partant du gros oeuvre jusqu'à la technique médicale. La planification des équipements médicaux et techniques doit surtout assurer une haute fiabilité, une maintenance réduite au minimum et une grande autonomie, ceci en maintenant les standards Européens.



Vue en plan

Pour ce projet, KuK est responsable de l'entière planification et des études de réalisation de l'ouvrage, incluant toutes les disciplines d'architecture et d'ingénierie.

Pour remplir cette tâche, une équipe compétente formée d'architectes, ingénieurs et experts a été regroupée sous la direction de KuK. Le management du projet ainsi que les études du Génie Civil ont été faites au sein même de KuK. Une plateforme électronique, basée sur Internet, est mise à disposition et gérée par KuK, afin de faciliter la transmission de documents techniques et la documentation du projet.

Ce projet demande une coordination étroite de tous les bureaux d'études participants entre eux et avec le Maître d'ouvrage. Toute la communication se fait en langue française, ainsi que tous les plans et documents. Les études sont élaborées suivant les normes Européennes.



Travaux

Maître d'ouvrage

République Algérienne Démocratique et Populaire
Ministère de la Défense

Architecte

Heinle, Wischer & Partner,
Freie Architekten GbR

Planificateur Général

Krebs und Kiefer

Délais de réalisation

2006 - 2009

Coûts de réalisation

110 millions EUR

Données du projet

- Construction neuve d'un hôpital avec réseaux extérieurs
- Surface brute: 50.000m²
- Surface nette: 17.800 m²
- 168 lits
- Chirurgie, Radiologie (incl. MRT), Gynécologie, Pédiatrie, Endoscopie, Dialyse, Banque de sang, Psychiatrie, Dentisterie, Pathologie et Laboratoires

Nos prestations

- Etudes de structure
- Etudes de VRD
- Contrôle de la qualité des travaux